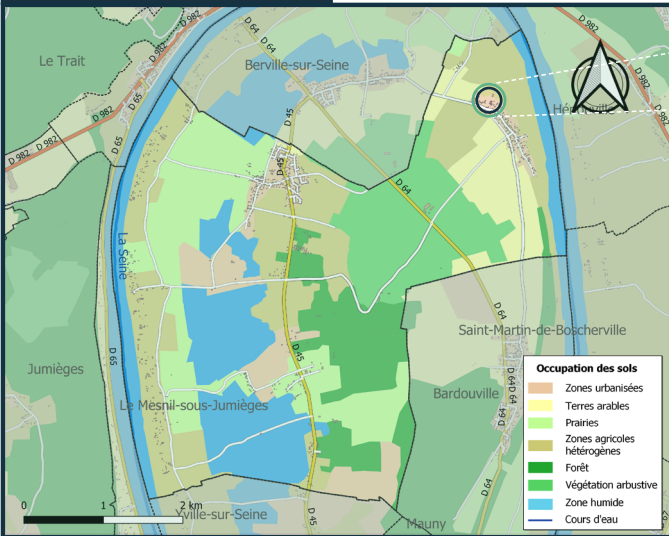


# TÉMOIGNAGE D'UN ÉLEVEUR

ENGAGÉ DANS UNE DÉMARCHE **BAS CARBONE**  
EN NORMANDIE

## L'EXPLOITATION



**Jean-Paul LEBOURGEOIS**  
EARL d'AMBOURVILLE  
76480 Anneville-Ambourville

	2018	2020
<b>SAU</b>	113 ha	97 ha
<b>PP</b>	53 ha	35 ha
<b>PT</b>	32 ha	40 ha
<b>Maïs</b>	28 ha	22 ha
<b>Nb de VL</b>	60	60
<b>Production</b>	259 520 l	384 194 l
<b>Concentrés</b>	213 g/l	143 g/l

## LES RÉSULTATS DU DIAGNOSTIC CAP'2ER DE NIVEAU 1



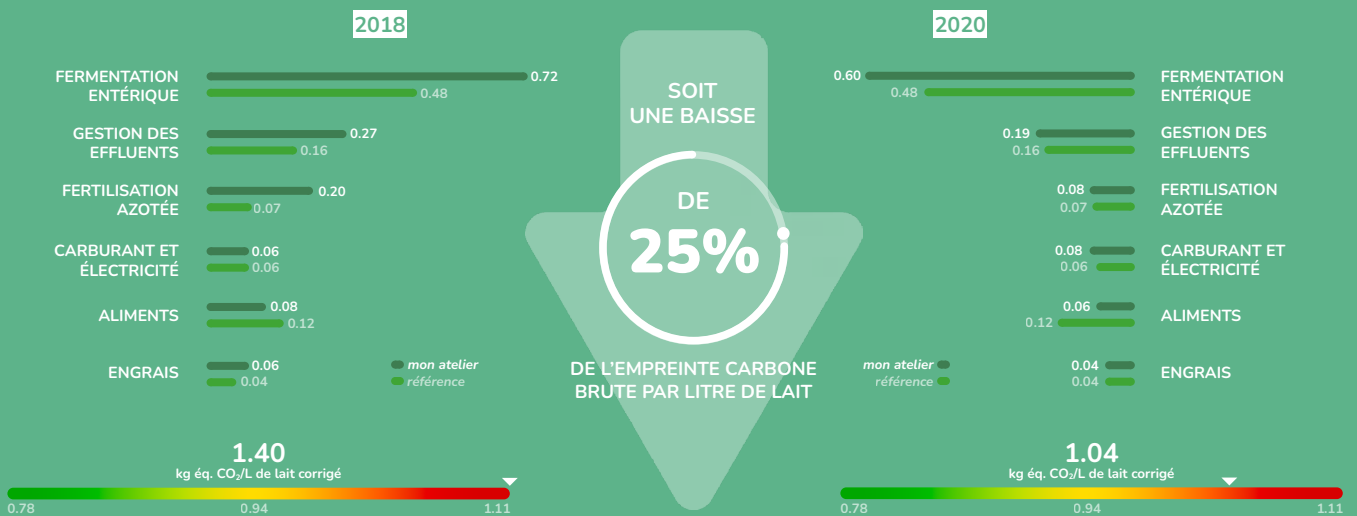
EMPREINTE CARBONE NETTE  
**0.88**  
CO<sub>2</sub>

=

ÉMISSIONS BRUTES DE GES  
**1.04**  
CO<sub>2</sub>

STOCKAGE DE CARBONE  
**0.16**  
CO<sub>2</sub>

### ÉMISSIONS DE GES (CH<sub>4</sub>, N<sub>2</sub>O ET CO<sub>2</sub>)



## «CE QUE J'AI MIS EN PLACE SUR MON ÉLEVAGE»

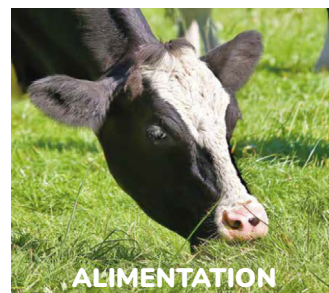
« Compte tenu du contexte séchant en vallée de la Seine, j'ai toujours cherché à adapter mes pratiques et à innover sur mon exploitation. J'ai diminué la surface en maïs et augmenté l'autonomie protéique avec plus de légumineuses dans les prairies temporaires. J'ai installé un robot de traite ce qui a permis d'apporter des quantités de concentrés adaptées au niveau de production de chaque vache. »



LÉGUMINEUSES



FERTILISATION



ALIMENTATION

## ÉVOLUTION DES RÉSULTATS TECHNO-ÉCONOMIQUES

	2018	2020	RÉFÉRENCE NORMANDIE 10 à 30% maïs
LAIT VENDU <i>en litres</i>	259520	384194	528000
PRODUCTION PAR VL <i>en litres</i>	4609	6842	6828
N MINÉRAL <i>en kg/SAU lait</i>	47	45	49
CONCENTRÉ <i>en g/litre</i>	213	143	174
PERFORMANCE NOURRICIÈRE <i>nb de pers/ha</i>	10	17	21
EMPREINTE NETTE <i>en kg eq CO<sub>2</sub>/l</i>	1,11	0,88	0,77
EMPREINTE BRUTE <i>en kg eq CO<sub>2</sub>/l</i>	1,42	1,04	0,96
FERMENTATION ENTÉRIQUE <i>en kg eq CO<sub>2</sub>/l</i>	0,75	0,62	0,52
GESTION DES EFFLUENTS <i>en kg eq CO<sub>2</sub>/l</i>	0,27	0,19	0,17
FERTILISATION <i>en kg eq CO<sub>2</sub>/l</i>	0,22	0,08	0,08
ACHATS ALIMENTS <i>en kg eq CO<sub>2</sub>/l</i>	0,08	0,06	0,09
ACHATS ENGRAIS <i>en kg eq CO<sub>2</sub>/l</i>	0,05	0,03	0,03
EXCÉDENT BILAN N <i>en kg/SAU lait</i>	91	53	102

Une baisse de 70g de concentrés par litre de lait d'écart a engendré une baisse du coût de production de 20€/1000l et une réduction de l'empreinte carbone de 10%

### POTENTIEL NOURRICIER

Je nourris :



**1677**  
personnes / an

### STOCKAGE DE CARBONE

Je stocke :



**228**  
kg de carbone/ha

### BIODIVERSITÉ

J'entretiens :



**0,6**  
ha de biodiversité  
par hectare